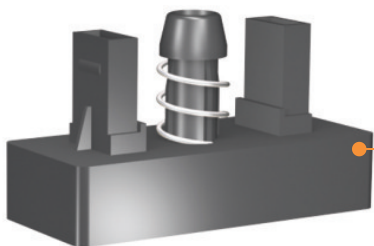


Výměna štočku a inkoustového polštářku Modico:

- uchopte tělo razítka (1) a vytáhněte vnitřní část (2)
- uvolněte držáky rámečku (5)
- vyměňte štoček a polštárek (4) a (3)
- zaklapněte zpět držákem (5)
- zasuňte zpět vnitřní část (2) do těla razítka (1)



(1) Tělo razítka



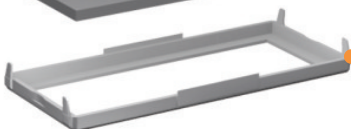
(2) Vnitřní část razítka



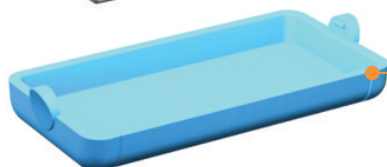
(3) Inkoustový polštárek



(4) Štoček



(5) Rámeček na uchycení štočku, inkoustového polštářku



Kryt razítka